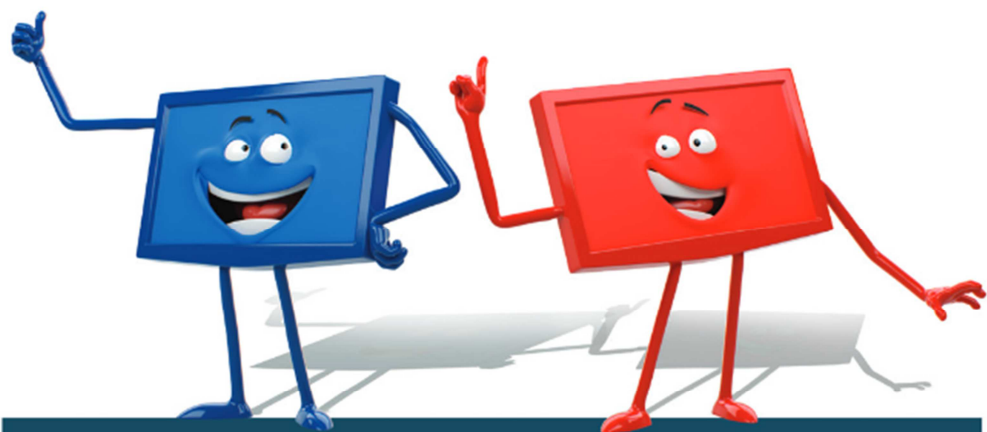


PASSAGE A LA TNT HAUTE DEFINITION

5 avril 2016

Liste des canaux :

Le déploiement d'un nouveau multiplex en Rhône-Alpes



TOUS HD
À LA TNT HAUTE DÉFINITION

LE 5 AVRIL 2016

1 Liste des canaux par émetteur (source CSA)

Les données ci-dessous représentent une synthèse du plan de fréquences des 286 émetteurs de la région Rhône-Alpes.

■ Diffusion sur l'actuel canal du R5

Une recherche et mémorisation des chaînes sont suffisantes

■ Diffusion sur un nouveau canal

Une vérification des installations collectives par un professionnel est conseillée

■ Le multiplex n'est pas diffusé

01 - Ain	Canaux actuels							Canaux à partir du 05/04/2016							
	Emetteur TNT								R1	R2	R3	R4	R6	R7	R15
ARGIS	43	44		40	49	46		43	44		40	46	49		H
BELLEGARDE-SUR-VALSERINE 1	38	60	31	30	36	52		38	60	31	30	52	36		H
BELLEGARDE-SUR-VALSERINE 2	38	60	31	30	36	52		38	60	31	30	52	36		H
BETTANT	43	44	59	40	49	46		43	44	59	40	46	49		H
DORTAN	52	44	59	40	56	46		52	44	59	40	46	56		H
HAUTEVILLE-LOMPNES Sud	40	60	36	55	34	31		40	60	36	55	31	34		H
LES NEYROLLES	43	44	59	40	49	46		43	44	59	40	46	49		H
MONTALIEU-VERCIEU	43	44	59	40	49	46		43	44	59	40	46	49		H
MONTREAL-LA-CLUSE	43	44	59	40	49	46		43	44	59	40	46	49		H
NANTUA	43	44	59	40	49	46		43	44	59	40	46	49		H
OYONNAX 2	37	44	59	40	51	46		37	44	59	40	46	51		H
PONCIN	38	54	51	56	34	25		38	54	51	56	25	34		H
ST-GERMAIN-DE-JOUX	38	60	31	30	36	52		38	60	31	30	52	36		H
ST-RAMBERT-EN-BUGEY 1	41	56	60	46	58	40		41	56	60	46	40	58		H
ST-RAMBERT-EN-BUGEY 4	43	44		40	49	46		43	44		40	46	49		V
TENAY		44		40	49	46			44		40	46	49		H
TORCIEU	52	44		40	49	46		52	44		40	46	49		H
VILLEREVERSURE	52	44	59	40	49	46		52	44	59	40	46	49		H
VIRIGNIN	23	29	51	54	57	26		23	29	51	54	26	57		H

05 - Hautes-Alpes	Canaux actuels							Canaux à partir du 05/04/2016							
	Emetteur TNT								R1	R2	R3	R4	R6	R7	R15
LA GRAVE 2	37	50		22		56		37	50		22	56	28		H
LA GRAVE 4	37	50		22		56		37	50		22	56	28		H

07 - Ardèche	Canaux actuels							Canaux à partir du 05/04/2016							
	Emetteur TNT								R1	R2	R3	R4	R6	R7	R15
ALBA	58	60	50	55	53	37		58	60	50	55	37	53		H
ANNONAY	43	44	59	40	49	46		43	44	59	40	46	49		H
ANTRAIGUES 1	56	60		55		37		56	60		55	37	49		H
ARCENS	43	44		40		46		43	44		40	46	49		H
ASPERJOC	38	60	50	55	49	37		38	60	50	55	37	49		H
AUBENAS 1	38	60	50	55	52	37		38	60	50	55	37	52		H
BEAUVENE	43	44		40	49	46		43	44		40	46	49		H
BOUCIEU-LE-ROI	43	44		40		46		43	44		40	46	49		H
CHIROLS	58	60		55		37		58	60		55	37	49		H
DESAIGNES 1	43	44		40		46		43	44		40	46	49		H
FLAVIAC	58	60		55		37		58	60		55	37	49		V
JOYEUSE	28	60	50	55	34	37		28	60	50	55	37	34		H
LA SOUCHE	58	60		55	49	37		58	60		55	37	49		H
LALEVADE-D'ARDECHE	58	60		55		37		58	60		55	37	49		H
LAMASTRE 1	43	44	59	40	49	46		43	44	59	40	46	49		H
LAMASTRE 2	43	44		40		46		43	44		40	46	49		H
LARGENTIERE	58	60		55	49	37		58	60		55	37	49		H
LE CHEYLARD 1	43	44	59	40	49	46		43	44	59	40	46	49		H
LE CHEYLARD 2	50	44		40	49	46		50	44		40	46	49		H

07 - Ardèche	Canaux actuels							Canaux à partir du 05/04/2016							
Emetteur TNT	R1	R2	R3	R4	R5	R6	R15	R1	R2	R3	R4	R6	R7	R15	POL
LE CHEYLARD 3 Sud	43	44		40	49	46		43	44		40	46	49		H
LES OLLIERES-SUR-EYRIEUX 1	58	60	50	55	49	37		58	60	50	55	37	49		H
LES VANS	58	60	50	55	49	37		58	60	50	55	37	49		H
MARCOLS-LES-EAUX 1	29	60		55		37		29	60		55	37	49		H
MARIAC	43	44		40		46		43	44		40	46	49		H
MAYRES	56	60		55		37		56	60		55	37	49		H
PIERRELATTE	58	60	50	55	34	37		58	60	50	55	37	34		H
PONT-DE-LABEAUME	58	60		55		37		58	60		55	37	49		H
PRIVAS 1	58	60	50	55	49	37		58	60	50	55	37	49		H
PRIVAS	58	60	50	55	49	37		58	60	50	55	37	49		H
ROCHEPAULE 2	43	44		40		46		43	44		40	46	49		H
SABLIERES	58	60		55		37		58	60		55	37	49		H
SALAVAS	58	60		55		37		58	60		55	37	49		H
SATILLIEU 2	23	29		54		26		23	29		54	26	47		H
ST-BARTHELEMY-LE-PIN	43	44		40		46		43	44		40	46	49		H
ST-CHRISTOL 1	52	44		40		46		52	44		40	46	49		H
ST-CIRGUES-EN-MONTAGNE	58	41		48		26		58	41		48	26	49		H
ST-ETIENNE-DE-LUGDARES 1	52	60		55	42	37		52	60		55	37	42		H
ST-ETIENNE-DE-VALOUX	43	44		40		46		43	44		40	46	49		V
ST-FELICIEN	38	50		22		56		38	50		22	56	25		H
ST-JULIEN-DE-BOUTIERES	43	44		40		46		43	44		40	46	49		H
ST-JULIEN-VOCANCE	43	44		40	49	46		43	44		40	46	49		H
ST-MARCEL-LES-ANNONAY	43	44		40	49	46		43	44		40	46	49		H
ST-MARTIAL	43	44		40		46		43	44		40	46	49		H
ST-MARTIN-DE-VALAMAS 1	43	44	59	40	49	46		43	44	59	40	46	49		H
ST-MAURICE-D'IBIE	58	60		55		37		58	60		55	37	49		H
ST-PERAY 2 SUD-OUEST	43	44	59	40	49	46		43	44	59	40	46	49		H
ST-PIERRE-DE-COLOMBIER 1	58	60		55		37		58	60		55	37	49		H
ST-PIERREVILLE	58	60		55		37		58	60		55	37	49		H
ST-SAUVEUR-DE-MONTAGUT 1	58	60		55		37		58	60		55	37	49		H
THUEYTS	56	60		55		37		56	60		55	37	49		H
VALENCE	43	44	59	40	49	46		43	44	59	40	46	49		H
VALLON-PONT-D'ARC	58	60	50	55	34	37		58	60	50	55	37	34		H
VALS-LES-BAINS 1	28	60	50	55	49	37		28	60	50	55	37	49		H
VALS-LES-BAINS 2	58	60		55		37		58	60		55	37	49		V
VILLEVOCANCE	43	44	59	40	49	46		43	44	59	40	46	49		H
VIVIERS	22	28		38		48		22	28		38	48	30		V

26 - Drôme	Canaux actuels							Canaux à partir du 05/04/2016							
Emetteur TNT	R1	R2	R3	R4	R5	R6	R15	R1	R2	R3	R4	R6	R7	R15	POL
BEAUFORT-SUR-GERVANNE	34	44	59	40	35	46		34	44	59	40	46	35		H
CHATILLON-EN-DIOIS	43	44		40	56	46		43	44		40	46	56		H
DIE 1	34	44	59	40	49	46		34	44	59	40	46	49		H
DIEULEFIT	43	44	59	40	49	46		43	44	59	40	46	49		H
LA CHAPELLE-EN-VERCORS 1	23	29		54	57	26		23	29		54	26	57		H
LA VOULTE	52	44	59	40	56	46		52	44	59	40	46	56		H
MONTILMAR	58	44	59	40	49	46		58	44	59	40	46	49		H
NYONS 1	58	44	59	40	34	46		58	44	59	40	46	34		H
ROMANS-SUR-ISERE	43	44	59	40	49	46		43	44	59	40	46	49		H
SARRAS	43	44	59	40	49	46		43	44	59	40	46	49		H
SERRIERES ANDANCE	43	44	59	40	49	46		43	44	59	40	46	49		H
SOYANS	22	44		40	25	46		22	44		40	46	25		V
ST-DONAT-SUR-L'HERBASSE	43	44	59	40	49	46		43	44	59	40	46	49		H
ST-JEAN-EN-ROYANS	43	44	59	40	49	46		43	44	59	40	46	49		H
ST-PERAY 1	43	44	59	40	49	46		43	44	59	40	46	49		H

26 - Drôme	Canaux actuels							Canaux à partir du 05/04/2016							
Emetteur TNT	R1	R2	R3	R4	R5	R6	R15	R1	R2	R3	R4	R6	R7	R15	POL
ST-UZE	43	44	59	40	49	46		43	44	59	40	46	49		H
TOURNON_07	43	44	59	40	49	46		43	44	59	40	46	49		H
VERCHENY	23	29		54		26		23	29		54	26	47		H

38 - Isère	Canaux actuels							Canaux à partir du 05/04/2016							
Emetteur TNT	R1	R2	R3	R4	R5	R6	R15	R1	R2	R3	R4	R6	R7	R15	POL
ALLEMONT 4	24	50	53	22	34	56		24	50	53	22	56	28		H
ALLEVARD 1	24	50	53	22	42	56		24	50	53	22	56	28		H
ALLEVARD 2	37	50	53	22	25	56		37	50	53	22	56	28		H
AUTRANS 1	43	44	59	40	49	46		43	44	59	40	46	49		H
AUTRANS 2	43	44		40		46		43	44		40	46	49		H
BOURGOIN 1	36	44	59	40	55	46		36	44	59	40	46	55		H
CHARAVINES 1	23	29	51	54	57	26		23	29	51	54	26	57		H
CHIRENS	23	29	51	54	57	26		23	29	51	54	26	57		H
CONDRIEU	43	44	59	40	49	46		43	44	59	40	46	49		V
CORPS	29	50		22		56		29	50		22	56	28		H
GRENOBLE 2	31	50	53	22	25	56		31	50	53	22	56	28		H
GRENOBLE	37	50	53	22	25	56		37	50	53	22	56	28		H
JARRIE	37	50	53	22	25	56		37	50	53	22	56	28		H
LA MOTTE-D'AVEILLANS 1	37	50	53	22	25	56		37	50	53	22	56	28		H
LA MURE	29	50	53	22	23	56		29	50	53	22	56	28		H
LA TOUR-DU-PIN	23	29	51	54	57	26		23	29	51	54	26	57		H
LAGNIEU	43	44	59	40	49	46		43	44	59	40	46	49		H
L'ALPE DE VENOSC	43	44	59	40	52	46		43	44	59	40	46	52		H
L'ALPE D'HUEZ	37	50	53	22	25	56	40	37	50	53	22	56	28	40	H
LANS-EN-VERCORS	43	44	59	40	49	46		43	44	59	40	46	49		V
LE BOURG-D'OISANS 2	30	50	53	22	35	56		30	50	53	22	56	28		H
LE SAPPEY-EN-CHARTREUSE	43	44		40	49	46		43	44		40	46	49		H
LIVET-ET-GAVET 1	37	50	53	22	25	56		37	50	53	22	56	28		H
LOIRE	43	44		40	49	46		43	44		40	46	49		H
MAUBEC	23	29	51	54	57	26		23	29	51	54	26	57		H
MENS	26	50	53	22	48	56		26	50	53	22	56	28		H
MONESTIER-DE-CLERMONT	38	50	53	22	34	56		38	50	53	22	56	28		H
MORETEL-DE-MAILLES	38	50		22	45	56		38	50		22	56	28		H
NIVOLAS-VERMELLE	23	29		54	57	26		23	29		54	26	57		H
ST-BUEIL	23	29		54	57	26		23	29		54	26	57		H
ST-ETIENNE-DE-CROSSEY 1	42	44	59	40	49	46		42	44	59	40	46	49		H
ST-GEOIRE-EN-VALDAINE	23	29	51	54	57	26		23	29	51	54	26	57		H
ST-LAURENT-DU-PONT 2	47	44	59	40	49	46		47	44	59	40	46	49		H
ST-MARTIN-D'URIAGE 2	37	50	53	22	25	56		37	50	53	22	56	28		H
SUSVILLE 3	30	50	53	22	35	56		30	50	53	22	56	28		H
VIENNE	43	44	59	40	49	46		43	44	59	40	46	49		H
VIF	37	50	53	22	25	56		37	50	53	22	56	28		H
VILLARD-BONNOT	37	50	53	22	25	56		37	50	53	22	56	28		H
VILLARD-DE-LANS 1	43	44	59	40	49	46		43	44	59	40	46	49		H
VILLEMORIEU 1	43	44		40	49	46		43	44		40	46	49		V
VINAY 1	52	44	59	40	49	46		52	44	59	40	46	49		H
VIZILLE	37	50	53	22	25	56		37	50	53	22	56	28		H
VOIRON 1	36	44	53	40	49	46		36	44	53	40	46	49		H
VOIRON 2	39	44	59	40	49	46		39	44	59	40	46	49		H
VOREPPE 1	34	50	53	22	25	56		34	50	53	22	56	28		H

39 - Jura	Canaux actuels							Canaux à partir du 05/04/2016							
Emetteur TNT	R1	R2	R3	R4	R5	R6	R15	R1	R2	R3	R4	R6	R7	R15	POL
OYONNAX 1	43	44	59	40	49	46		43	44	59	40	46	49		H

42 - Loire	Canaux actuels							Canaux à partir du 05/04/2016							
Emetteur TNT	R1	R2	R3	R4	R5	R6	R15	R1	R2	R3	R4	R6	R7	R15	POL
BOEN	43	44	59	40	49	46		43	44	59	40	46	49		H
BOURG-ARGENTAL 1	52	31	34	48	32	30		52	31	34	48	30	32		H
CHARLIEU	43	44	59	40	49	46		43	44	59	40	46	49		H
FIRMINY 1	38	44	59	40	49	46		38	44	59	40	46	49		H
FIRMINY 2	38	44	59	40	49	46		38	44	59	40	46	49		H
LA FOUILLOUSE	43	44	59	40	49	46		43	44	59	40	46	49		H
LE CHAMBON-FEUGEROLLES 1	38	44	59	40	49	46		38	44	59	40	46	49		H
LYON - MONT PILAT	43	44	59	40	49	46		43	44	59	40	46	49		H
MARLHES	43	44	59	40	49	46		43	44	59	40	46	49		H
NOIRETABLE	50	44	59	40	55	46		50	44	59	40	46	55		H
REGNY	23	29		54		26		23	29		54	26	34		H
RIVE-DE-GIER 1	38	44	59	40	49	46		38	44	59	40	46	49		H
RIVE-DE-GIER 2	38	44		40	49	46		38	44		40	46	49		V
ROANNE 1	43	44	59	40	49	46		43	44	59	40	46	49		H
ROANNE 2	21	44	59	40	49	46		21	44	59	40	46	49		H
ROCHE-LA-MOLIERE	42	44	59	40	58	46		42	44	59	40	46	58		V
SAIL-SOUS-COUZAN 1	43	44	59	40	49	46		43	44	59	40	46	49		H
ST-CHAMOND	38	30	42	36	32	47		38	30	42	36	47	32		H
ST-ETIENNE	38	44	59	40	49	46		38	44	59	40	46	49		H
ST-ETIENNE 2	38	44	59	40	49	46		38	44	59	40	46	49		H
ST-ETIENNE 3	38	44	59	40	49	46		38	44	59	40	46	49		H
ST-ETIENNE 4	38	44		40	49	46		38	44		40	46	49		H
ST-GALMIER	45	54	47	50	58	37		45	54	47	50	37	58		H
ST-GENEST-LERPT	38	44		40	49	46		38	44		40	46	49		H
ST-JUST-EN-CHEVALET	43	44	59	40	49	46		43	44	59	40	46	49		H
ST-JUST-SAINT-RAMBERT	42	44	59	40	49	46		42	44	59	40	46	49		H
VILLARS	38	44	59	40	49	46		38	44	59	40	46	49		H

43 - Haute-Loire	Canaux actuels							Canaux à partir du 05/04/2016							
Emetteur TNT	R1	R2	R3	R4	R5	R6	R15	R1	R2	R3	R4	R6	R7	R15	POL
AUREC-SUR-LOIRE 2	21	44	59	40	24	46		21	44	59	40	46	24		H
PONT-SALOMON 1	43	44	59	40	49	46		43	44	59	40	46	49		H

69 - Rhône	Canaux actuels							Canaux à partir du 05/04/2016							
Emetteur TNT	R1	R2	R3	R4	R5	R6	R15	R1	R2	R3	R4	R6	R7	R15	POL
AMPLEPUIIS 1	42	60	27	56	45	24		42	60	27	56	24	45		H
BEAUJEU	43	44	59	40	49	46		43	44	59	40	46	49		H
BESSENAY	43	44	59	40	49	46		43	44	59	40	46	49		H
CALUIRE-ET-CUIRE	48	44	59	40	49	46		48	44	59	40	46	49		H
CHAMBOST-ALLIERES 1	43	44	59	40	49	46		43	44	59	40	46	49		H
COURS-LA-VILLE 1	38	60	27	56	58	24		38	60	27	56	24	58		H
COURS-LA-VILLE 2	38	60	27	56	58	24		38	60	27	56	24	58		H
GENAY	43	44	59	40	49	46		43	44	59	40	46	49		H
GIVORS	43	44	59	40	49	46		43	44	59	40	46	49		H
JOUX	43	44		40	49	46		43	44		40	46	49		H
L'ARBRESLE	43	44	59	40	49	46		43	44	59	40	46	49		H
LYON FOURVIERE	48	44	59	40	49	46	32	48	44	59	40	46	49	32	H
MACON	53	50	39	35	49	47		53	50	39	35	47	49		H
MARDORE	38	60		56	58	24		38	60		56	24	58		H
MONSOLS	38	60	36	56	58	21		38	60	36	56	21	58		H
OULLINS	48	44	59	40	49	46		48	44	59	40	46	49		H

69 – Rhône	Canaux actuels							Canaux à partir du 05/04/2016							
	R1	R2	R3	R4	R5	R6	R15	R1	R2	R3	R4	R6	R7	R15	POL
ROCHETAILLEE-SUR-SAONE	48	44	59	40	49	46		48	44	59	40	46	49		V
ST-DENIS-SUR-COISE	43	44	59	40	49	46		43	44	59	40	46	49		V
ST-NIZIER-D'AZERGUES 1	43	44		40	49	46		43	44		40	46	49		H
ST-VINCENT-DE-REINS 1	38	60	27	56	58	24		38	60	27	56	24	58		H
TARARE 1	48	44	59	40	57	46		48	44	59	40	46	57		H
TARARE 2	48	44		40	57	46		48	44		40	46	57		V
THIZY	38	60	27	56	58	24		38	60	27	56	24	58		H

73 - Savoie	Canaux actuels							Canaux à partir du 05/04/2016							
	R1	R2	R3	R4	R5	R6	R15	R1	R2	R3	R4	R6	R7	R15	POL
AIGUEBELLE	31	30		55	34	48		31	30		55	48	34		H
AIGUEBLANCHE 1	25	30	33	55	56	48		25	30	33	55	48	56		H
AIME	50	30	33	55	53	48		50	30	33	55	48	53		H
ALBERTVILLE 1	21	30	33	55	58	52	32	21	30	33	55	52	58	32	H
ALBERTVILLE 2	21	30	33	55	58	52		21	30	33	55	52	58		H
ALBIEZ-LE-VIEUX	25	30		55	50	48		25	30		55	48	50		H
BEAUFORT-SUR-DORON 1	35	30		55		48		35	30		55	48	58		H
BEAUFORT-SUR-DORON 2	35	30		55		48		35	30		55	48	58		H
BELLECOMBE-EN-BAUGES 1	43	44	59	40	49	46		43	44	59	40	46	49		H
BOURG-SAINT-AURICE 1	35	30	33	55	58	48		35	30	33	55	48	58		H
BOZEL 1	35	30	33	55	58	48		35	30	33	55	48	58		H
BOZEL 2	35	30	33	55	58	48		35	30	33	55	48	58		H
BRAMANS	27	30		55		48		27	30		55	48	58		H
BRIDES-LES-BAINS	35	30	33	55		48		35	30	33	55	48	58		H
CHAMBERY 2	35	29	51	54	57	26		35	29	51	54	26	57		H
CHAMBERY 3	35	29	51	54	57	26	32	35	29	51	54	26	57	32	H
CHAMBERY	23	29	51	54	57	26		23	29	51	54	26	57		H
DOUCY-EN-BAUGES	43	44		40		46		43	44		40	46	49		H
ECOLE	43	44		40		46		43	44		40	46	49		H
EPIERRE	35	30		55		48		35	30		55	48	58		H
FLUMET	56	29	41	22		26		56	29	41	22	26	25		H
FRENEY	34	50		22		56		34	50		22	56	25		H
FRONTENEX	21	30		55	58	52		21	30		55	52	58		H
HAUTELUCE	31	30		55		48		31	30		55	48	58		H
HERMILLON	35	30		55	58	48		35	30		55	48	58		H
LA BRIDOIRE	23	29		54		26		23	29		54	26	47		V
LA GIETTAZ 1	50	29		22		26		50	29		22	26	25		H
LA LECHERE 1	35	30	33	55	58	48		35	30	33	55	48	58		H
LA ROCHETTE 1_73	35	30	33	55	58	48		35	30	33	55	48	58		H
LA ROCHETTE 2	35	30	33	55	58	48		35	30	33	55	48	58		H
LANSLEBOURG-MONT-CENIS	35	30		55		48		35	30		55	48	58		H
LE BISANNE	35	30	33	55	58	48		35	30	33	55	48	58		H
LE CHATELARD	35	44		40	48	46		35	44		40	46	48		H
LES ALLUES 1	45	21		55		24		45	21		55	24	58		H
MERCURY	21	30	33	55	58	52		21	30	33	55	52	58		H
MEYRIEUX-TROUET	23	29		54		26		23	29		54	26	47		H
MODANE 1	35	30	33	55	58	48		35	30	33	55	48	58		H
MONT REVARD	43	44	59	40	49	46	47	43	44	59	40	46	49	47	H
MONTGELLAFREY	28	30		55	56	48		28	30		55	48	56		H
MONTMELIAN Le Fort	35	30	33	55	58	48	46	35	30	33	55	48	58	46	H
MOUTIERS 1	40	49	44	59	60	57	46	40	49	44	59	57	60	46	H
PEISEY-NANCROIX	35	30	33	55	58	48		35	30	33	55	48	58		H
QUEIGE 2	26	30		55	60	48		26	30		55	48	60		H
SEEZ	35	30		55		48		35	30		55	48	58		H
ST-ALBAN-DE-MONTBEL	43	44	59	40	49	46		43	44	59	40	46	49		H

73 - Savoie	Canaux actuels							Canaux à partir du 05/04/2016							
	Emetteur TNT								R1	R2	R3	R4	R6	R7	R15
ST-ALBAN-DES-HURTIERES	35	30		55	58	48		35	30		55	48	58		H
ST-BERON	23	29		54		26		23	29		54	26	47		V
ST-BON	45	21	27	55	58	24		45	21	27	55	24	58		H
STE-FOY-TARENTEISE	35	30		55		48		35	30		55	48	58		H
ST-ETIENNE-DE-CUINES	25	30	33	55	50	48		25	30	33	55	48	50		H
ST-GENIX-SUR-GUIERS	47	44	59	40	48	46		47	44	59	40	46	48		H
ST-JEAN-D'ARVES 1	35	30		55		48		35	30		55	48	58		H
ST-JEAN-DE-BELLEVILLE	35	30		55		48		35	30		55	48	58		H
ST-JEAN-DE-CHEVELU	43	44		40		46		43	44		40	46	49		H
ST-JEAN-DE-MAURIENNE	35	30	33	55	58	48		35	30	33	55	48	58		H
ST-JULIEN-MONT-DENIS	34	30		55	56	48		34	30		55	48	56		H
ST-LAURENT-DU-PONT 1	56	29	51	54	31	26		56	29	51	54	26	31		H
ST-MARCEL-MONTFORT	35	30	33	55	58	48		35	30	33	55	48	58		H
ST-MARTIN-DE-BELLEVILLE 1	35	30	33	55	58	48		35	30	33	55	48	58		H
ST-MICHEL-DE-MAURIENNE	35	30	33	55	58	48		35	30	33	55	48	58		H
ST-PAUL-SUR-ISERE	34	30		55		48		34	30		55	48	58		H
ST-REMY-DE-MAURIENNE 1	35	30		55		48		35	30		55	48	58		H
TIGNES 1	35	30	33	55		48		35	30	33	55	48	58		H
UGINE 3	35	30	33	55	58	48		35	30	33	55	48	58		H
VAL-D'ISERE 1	27	30		55		48		27	30		55	48	58		H
VALLOIRE 1	50	30		55		48		50	30		55	48	58		H

74 - Haute-Savoie	Canaux actuels							Canaux à partir du 05/04/2016							
	Emetteur TNT								R1	R2	R3	R4	R6	R7	R15
ALBY-SUR-CHERAN 1	23	29		54	57	26		23	29		54	26	57		H
ARBUSIGNY	50	21		55		24		50	21		55	24	58		V
CHAMONIX POINTE HELBRONNER	37	29	41	22	21	26		37	29	41	22	26	21		H
CHAMONIX-MONT-BLANC	45	29	41	22	25	26	46	45	29	41	22	26	25	46	H
CHAMONIX 2	45	29	41	22	25	26	46	45	29	41	22	26	25	46	V
CHATILLON-SUR-CLUSES	37	29		22	25	26		37	29		22	26	25		H
CLUSES 2	37	29	41	22	25	26	46	37	29	41	22	26	25	46	H
CLUSES	37	29	41	22	25	26		37	29	41	22	26	25		H
COMBLOUX	37	29	41	22	25	26	46	37	29	41	22	26	25	46	H
DINGY-SAINT-CLAIR 1	48	29		54	58	26		48	29		54	26	58		H
FILLINGES	45	21		55	58	24		45	21		55	24	58		H
GROISY	23	29	51	54	57	26		23	29	51	54	26	57		H
LA MURAZ	23	29		54	57	26		23	29		54	26	57		H
LA TOUR	45	21		55		24		45	21		55	24	58		V
LES CONTAMINES-MONTJOIE 1	30	29		22	50	26	32	30	29		22	26	50	32	H
LES GETS 1	34	44	59	40	55	46		34	44	59	40	46	55		H
LES HOUCHES	37	29	41	22	25	26	32	37	29	41	22	26	25	32	H
MAGLAND	30	32	41	21	33	24	46	30	32	41	21	24	33	46	H
MARIGNIER	37	29		22		26		37	29		22	26	25		H
MEGEVE 1	37	29	41	22	31	26	46	37	29	41	22	26	31	46	H
MONT SALEVE	45	21	27	55	58	24		45	21	27	55	24	58		H
MORZINE 1	37	29	41	22	25	26		37	29	41	22	26	25		H
MORZINE 2	37	29		22		26		37	29		22	26	25		H
SAMOENS	37	29	41	22	25	26		37	29	41	22	26	25		H
ST-GERVAIS-LES-BAINS	40	43	51	44	57	49	46	40	43	51	44	49	57	46	H
ST-JEOIRE	37	29	41	22	25	26		37	29	41	22	26	25		H
THORENS-GLIERES 1	23	29		54		26		23	29		54	26	47		H