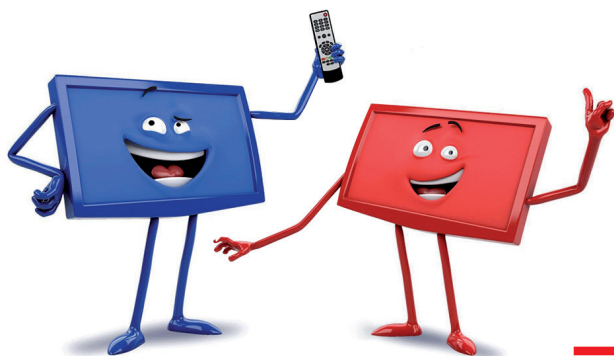


LE 25 JUIN 2019

# LES FRÉQUENCES DE LA TNT **CHANGENT !**



## TOUS | À VOS | POSTES!

POUR **CONTINUER**  
À RECEVOIR LA TNT

RÉSIDENCES  
HÔTELIÈRES

Quelles conséquences pour les téléspectateurs ?  
Comment s'y préparer ?

VÉRIFIEZ LES INSTALLATIONS DE VOTRE HÔTEL  
ET ANTICIPEZ LES TRAVAUX NÉCESSAIRES POUR ÉVITER  
LES PROBLÈMES DE RÉCEPTION !

# DES RÉAMÉNAGEMENTS DE LA TNT POUR FAVORISER LE TRÈS HAUT DÉBIT MOBILE

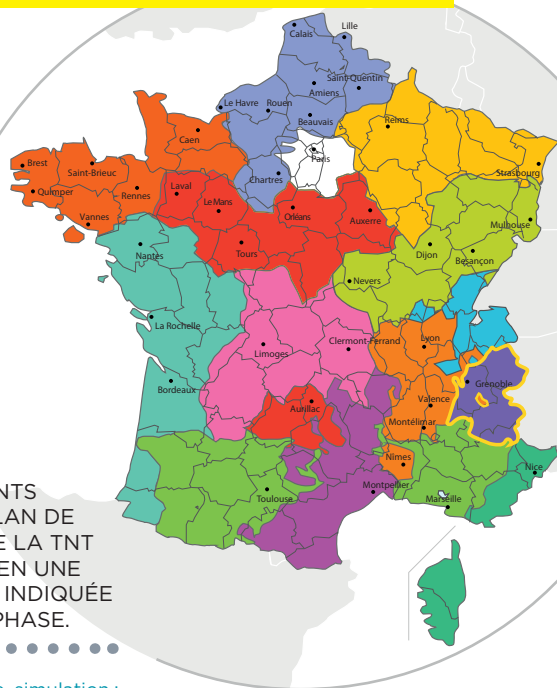
Le 5 avril 2016, la télévision numérique terrestre (TNT) est passée à la haute définition (HD) grâce à la généralisation du MPEG-4, norme de diffusion plus performante. Cette évolution permet désormais de libérer des fréquences initialement dédiées au secteur audiovisuel pour un nouvel usage : donner plus de capacité aux services de très haut débit mobile (4G) pour améliorer la connectivité des territoires.

Pour réaliser cette transition, des réaménagements de fréquences de la TNT sont nécessaires sur l'ensemble du territoire métropolitain. Compte tenu de l'ampleur des travaux, ils sont organisés étape par étape, selon 13 zones géographiques, d'octobre 2017 à juin 2019. L'Île-de-France a déjà bénéficié des réaménagements dès avril 2016.

## ● Quand auront lieu les réaménagements de la TNT sur votre territoire ?



**POUR VOUS, C'EST LE 25 JUIN 2019 !**



- 0 05/04/2016
- 1 03/10/2017
- 2 21/11/2017
- 3 23/01/2018
- 4 27/03/2018
- 5 24/04/2018
- 6 23/05/2018
- 7 11/09/2018
- 8 06/11/2018
- 9 04/12/2018
- 10 29/01/2019
- 11 26/03/2019
- 12 14/05/2019
- 13 25/06/2019

LES DÉPLOIEMENTS DU NOUVEAU PLAN DE FRÉQUENCES DE LA TNT SE DÉROULENT EN UNE NUIT, À LA DATE INDIQUÉE POUR CHAQUE PHASE.



Cette carte est une simulation : la réalité des zones réaménagées peut être légèrement différente.

## ● Comment connaître précisément la date des réaménagements de fréquences dans sa zone ?

Un module d'information est disponible sur le site [recevoirlatnt.fr](http://recevoirlatnt.fr) pour vérifier à quelle date sont programmés les changements de fréquences en fonction d'une adresse donnée !

L'information est également disponible en appelant le 0970 818 818.

## ● Qui est concerné ?

Les changements de fréquences concernent tous les téléspectateurs recevant la télévision par l'antenne râteau (individuelle ou collective). Ils concernent également tous les hôtels recevant au moins une chaîne de télévision par une antenne râteau collective.

- ✓ **VÉRIFIEZ SI C'EST VOTRE CAS ! IL EST COURANT DE COMBINER PLUSIEURS MODES DE RÉCEPTION DANS LES HÔTELS. CERTAINES CHAÎNES PROPOSÉES AUX CLIENTS SONT REÇUES PAR L'ANTENNE RÂTEAU, D'AUTRES PAR LE SATELLITE OU ENCORE PAR LE CÂBLE.**

## ● Dès maintenant, que devez-vous faire ?

Tous les hôtels recevant la télévision par une antenne râteau collective doivent s'assurer que leur équipement de réception TV est adapté au nouveau plan de fréquences qui sera en vigueur à partir du 25 juin dans votre zone.

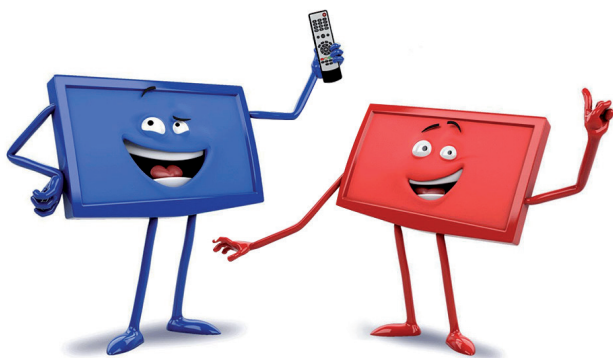
Si tel n'était pas le cas, vos clients risqueraient de ne plus recevoir certaines chaînes à partir du 25 juin.

- ✓ **N'ATTENDEZ PAS ! PRENEZ CONTACT AVEC LE PROFESSIONNEL QUI ENTRETIENT VOTRE INSTALLATION DE RÉCEPTION TV. LES PLANNINGS DES PROFESSIONNELS SERONT CHARGÉS À L'APPROCHE DU 25 JUIN : ANTICIPEZ CES VÉRIFICATIONS.**

## ● Le 25 juin, que faudra-t-il faire ?

Une recherche des chaînes doit être effectuée le jour J sur chaque poste de l'établissement, recevant la TNT par l'antenne râteau. Elle permet de récupérer l'intégralité des chaînes de télévision suite aux changements de fréquences.

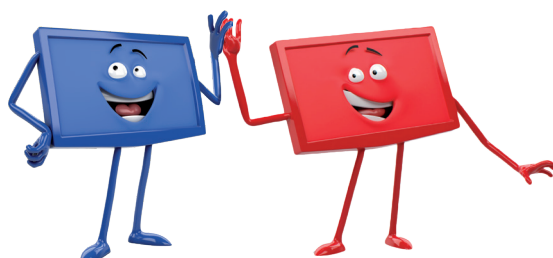
- ✓ **CETTE OPÉRATION EST TRÈS SIMPLE À RÉALISER, À PARTIR DE LA TÉLÉCOMMANDE DU TÉLÉVISEUR.**



➡ **POUR LES DÉMARCHES À SUIVRE EN CAS DE DIFFICULTÉS DE RÉCEPTION DE LA TNT : [ASSISTANCE.RECEVOIRLATNT.FR](https://assistance.receiveirlatnt.fr)**

# ✓ POUR ÊTRE PRÊT LE 25 JUIN 2019

- 1 VÉRIFIEZ SUR [RECEVOIRLATNT.FR](http://RECEVOIRLATNT.FR) QUE L'ADRESSE DE VOTRE HÔTEL EST BIEN CONCERNÉE PAR LES CHANGEMENTS DE FRÉQUENCES DE LA TNT LE 25 JUIN.
- 2 PRENEZ D'ORES ET DÉJÀ RENDEZ-VOUS AVEC UN PROFESSIONNEL POUR EFFECTUER DÈS QUE POSSIBLE LES VÉRIFICATIONS ET, SI BESOIN, LES TRAVAUX NÉCESSAIRES SUR L'ANTENNE COLLECTIVE.
- 3 LE JOUR J, EFFECTUEZ UNE RECHERCHE DES CHAÎNES SUR CHACUN DES TÉLÉVISEURS DE VOTRE HÔTEL RELIÉ À L'ANTENNE RÂTEAU POUR RETROUVER L'ENSEMBLE DE L'OFFRE TNT.
- 4 SI DES PROBLÈMES DE RÉCEPTION PERSISTENT APRÈS LE 25 JUIN MALGRÉ LA RECHERCHE DES CHAÎNES, VÉRIFIEZ LES INFORMATIONS DISPONIBLES SUR [RECEVOIRLATNT.FR](http://RECEVOIRLATNT.FR) ET/OU APPELEZ LE 0970 818 818.



**RECEVOIRLATNT.FR**  
ESPACE  
PROFESSIONNEL

OU



**ASSISTANCE.**  
**RECEVOIRLATNT.FR**

OU



**0970 818 818**

OUVERT DU LUNDI AU  
VENDREDI DE 8H À 19H  
(APPEL NON SURTAXÉ)

L'Agence nationale des fréquences (ANFR) est un établissement public qui assure la planification, la gestion et le contrôle de l'utilisation du domaine public des fréquences hertziennes. Elle veille à la protection et à la bonne réception des signaux de la TNT. L'ANFR est chargée, dans le cadre des opérations de réaménagements de la TNT, du plan d'accompagnement des téléspectateurs.

 Recevoir la TNT

 @RecevoirLaTNT