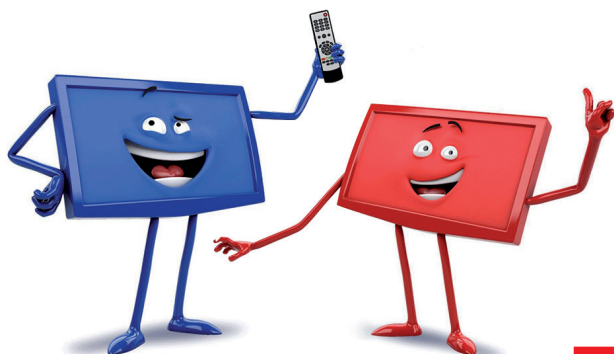


LE 25 JUIN 2019

LES FRÉQUENCES DE LA TNT **CHANGENT !**



TOUS | À VOS | POSTES!

POUR **CONTINUER**
À RECEVOIR LA TNT

**GESTIONNAIRES
D'IMMEUBLES**

Quelles conséquences pour les téléspectateurs ?
Comment s'y préparer ?

**VÉRIFIEZ LES INSTALLATIONS DE VOTRE IMMEUBLE ET
ANTICIPEZ LES TRAVAUX NÉCESSAIRES POUR ÉVITER
LES PROBLÈMES DE RÉCEPTION !**

● Qui est concerné ?

Les changements de fréquences concernent tous les téléspectateurs recevant la télévision par l'antenne râteau (individuelle ou collective). Ils concernent également tous les gestionnaires d'immeubles recevant au moins une chaîne de télévision par une antenne râteau collective.

✓ **VÉRIFIEZ SI C'EST VOTRE CAS ! IL EST COURANT DE COMBINER PLUSIEURS MODES DE RÉCEPTION DANS LES IMMEUBLES. CERTAINES PERSONNES REÇOIVENT LA TÉLÉVISION PAR L'ANTENNE RÂTEAU, D'AUTRES PAR LE SATELLITE OU ENCORE PAR LE CÂBLE.**

● Dès maintenant, que devez-vous faire ?

Tous les syndicats et gestionnaires d'immeubles recevant la télévision par une antenne râteau collective doivent s'assurer que leur équipement de réception TV est adapté au nouveau plan de fréquences qui sera en vigueur à partir du 25 juin dans votre zone.

Si tel n'était pas le cas, les résidents de votre immeuble risqueraient de perdre des chaînes à partir du 25 juin 2019.

✓ **N'ATTENDEZ PAS ! PRENEZ CONTACT AVEC LE PROFESSIONNEL QUI ENTRETIENT VOTRE INSTALLATION DE RÉCEPTION TV. LES PLANNINGS DES PROFESSIONNELS SERONT CHARGÉS À L'APPROCHE DU 25 JUIN : ANTICIPEZ CES VÉRIFICATIONS.**

● Le 25 juin, que faudra-t-il faire ?

Les habitants de l'immeuble dépendant d'une antenne râteau, collective ou individuelle, devront procéder à une recherche des chaînes le jour J. Elle permet de récupérer l'intégralité des chaînes de télévision suite aux changements de fréquences.

✓ **PRÉVEZ VOS RÉSIDENTS QUE CETTE RECHERCHE DES CHAÎNES EST À RÉALISER SUR L'ENSEMBLE DES POSTES RELIÉS À L'ANTENNE RÂTEAU. CETTE OPÉRATION EST TRÈS SIMPLE À FAIRE, À PARTIR DE LA TÉLÉCOMMANDE DU TÉLÉVISEUR.**

● Bon à savoir : vous pouvez bénéficier d'une aide financière !

L'État a mis en place une aide pour les syndicats et gestionnaires d'immeubles qui doivent réaliser des travaux en vue des réaménagements :



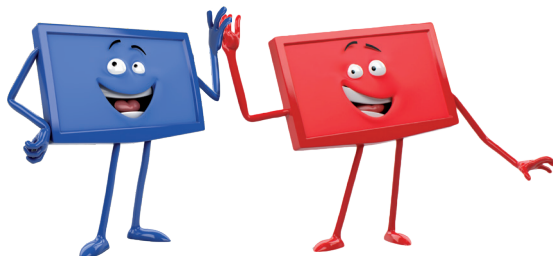
500 € TTC

maximum sur présentation des factures des travaux réalisés

➡ **POUR FAIRE UNE DEMANDE D'AIDE ET OBTENIR TOUTES LES INFORMATIONS**
WWW.RECEVOIRLATNT.FR – RUBRIQUE AIDE À LA RÉCEPTION
POUR LES DÉMARCHES À SUIVRE EN CAS DE DIFFICULTÉS DE RÉCEPTION
DE LA TNT : ASSISTANCE.RECEVOIRLATNT.FR

✓ POUR ÊTRE PRÊT LE 25 JUIN 2019

- 1 VÉRIFIEZ SUR RECEVOIRLATNT.FR QUE L'ADRESSE DE VOTRE IMMEUBLE EST BIEN CONCERNÉE PAR LES CHANGEMENTS DE FRÉQUENCES DE LA TNT LE 25 JUIN PROCHAIN.
- 2 PRENEZ D'ORES ET DÉJÀ RENDEZ-VOUS AVEC UN PROFESSIONNEL POUR EFFECTUER DÈS QUE POSSIBLE LES VÉRIFICATIONS ET, SI BESOIN, LES TRAVAUX NÉCESSAIRES SUR L'ANTENNE COLLECTIVE.
- 3 PRÉVENEZ VOS RÉSIDENTS QU'ILS DEVRONT EFFECTUER UNE RECHERCHE DES CHAÎNES LE 25 JUIN SUR CHACUN DES TÉLÉVISEURS RELIÉS À L'ANTENNE RÂTEAU POUR RETROUVER L'ENSEMBLE DE L'OFFRE TNT.
- 4 SI DES PROBLÈMES DE RÉCEPTION PERSISTENT APRÈS LE 25 JUIN MALGRÉ LA RECHERCHE DES CHAÎNES, VÉRIFIEZ LES INFORMATIONS DISPONIBLES SUR RECEVOIRLATNT.FR ET/OU APPELEZ LE 0970 818 818.



RECEVOIRLATNT.FR
ESPACE
PROFESSIONNEL

OU



ASSISTANCE.
RECEVOIRLATNT.FR

OU



0970 818 818

OUVERT DU LUNDI AU
VENDREDI DE 8H À 19H
(APPEL NON SURTAXÉ)

L'Agence nationale des fréquences (ANFR) est un établissement public qui assure la planification, la gestion et le contrôle de l'utilisation du domaine public des fréquences hertziennes. Elle veille à la protection et à la bonne réception des signaux de la TNT. L'ANFR est chargée, dans le cadre des opérations de réaménagements de la TNT, du plan d'accompagnement des téléspectateurs.

 Recevoir la TNT

 @RecevoirLaTNT